



## Transparante rolluiken

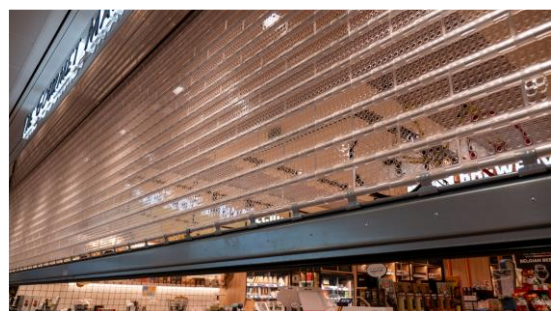
Wanneer het doorzicht optimaal dient te zijn, bieden transparante rolluiken uitkomst voor winkelafsluitingen. Deze rolluiken zijn geschikt voor zowel situaties met als zonder deur(en) erachter.

Het is ook mogelijk om een winkelcentrum, bijbehorend portiek of een deel van een winkelcentrum af te sluiten in geval van verschillende openingstijden bijvoorbeeld. Een transparant rolluik geeft uw etalage of bedrijf een open en uitnodigende uitstraling, ook na sluitingstijd van uw pand.

Voor 'kleine' openingen tot 12m<sup>2</sup> bieden wij de JBT-Solo aan. Daarboven adviseren wij de JBT-Quad of de JBT- Vision perfo.

## Kenmerken

- Optimaal doorzicht
- Kras vaste uitvoering verkrijgbaar
- Vision perfo tot circa 10 meter breedte
- Transparante Vision perfo lamellen zijn voorzien van perforatie
- Alle aluminium en stalen onderdelen zijn verkrijgbaar in iedere gewenste RAL kleur



# Productbeschrijving transparante rolluiken

Afhankelijk van de breedte van een rolluik en de wensen van de klant voeren wij 3 type transparante rolluiken met een doorzicht van circa 95%, op maat geproduceerd bestaande uit polycarbonaat panelen en aluminium/stalen delen. De rolluiken zijn verticaal oprolbaar op een as en worden aangedreven door een elektromotor met overeenkomstig vermogen.

Toepassingsgebieden:

- Winkels
- showrooms
- Shop-in-Shop
- Shops op Luchthavens
- Etc.



## Geleiding

Het betreft hier verzinkte stalen geleidingen, die afhankelijk van de breedte van het rolluik 50mm, 70mm of 100mm bedragen. Alle RAL kleuren zijn mogelijk.

## Constructie

Een zelfdragende verzinkte stalen constructie voorzien van consoles voor de ophanging van het oprolmechanisme en de lagering. Alle RAL kleuren zijn mogelijk voor de stalen delen.

## Omkasting

De omkasting is uitgevoerd in een verzinkte stalen uitvoering en afgestemd op de gestelde eisen in een 1,2 of 3-delige uitvoering. Alle RAL kleuren zijn mogelijk.

## Pantser

**JBT- Solo:** 5mm dik glasheldere polycarbonaat panelen, verbonden middels aluminium geanodiseerde scharnierprofielen.  
Max. breedte tot 4.000mm.

**JBT-Quad:** 6mm dik glasheldere polycarbonaat panelen, verbonden middels aluminium geanodiseerde scharnierprofielen.

Max. breedte tot 8.000mm.

**JBT- Vision-PF:** glasheldere polycarbonaat panelen met perforatie, opgebouwd uit standaard elementen van 95mm hoog en 300mm breed. Verbonden middels aluminium buizen welke in een sparing in de panelen worden geschoven.

Max. breedte tot 10.000 mm.

## Bediening

Er zijn verschillende bedieningen mogelijk zoals:

- Afstandsbediening
- Draaischakelaar
- Sleutelschakelaar
- Daarnaast is het op aanvraag ook mogelijk ook noodhandbediening op het rolluik te voorzien.

[www.jansen-beveiligingstechniek.nl](http://www.jansen-beveiligingstechniek.nl)